



**Gemeente
Amsterdam**

Bezoekadres
Weesperstraat 113
1018 VN Amsterdam

Postbus 95089
1090 HB Amsterdam
Telefoon 14 020
amsterdam.nl

Retouradres: Postbus 95089, 1090 HB Amsterdam

Aan de bewoners rond het Parlevinkerpark en aan de
Bramzeilhof

Datum 10 december 2024
Behandeld door M. Schol, omgevingsmanager Banne Noord, 06-10005058
Ons kenmerk 2024-13466
Onderwerp Fase 2 werkzaamheden Parlevinkerpark en Bramzeilhof

Beste bewoner,

De gemeente Amsterdam knapt sinds september het Parlevinkerpark en het Bramzeilhof op. Binnenkort start de tweede fase. In deze brief vertellen wij u graag meer over wat we de komende tijd gaan doen en wat u daarvan zult merken.

Samen met de bewoners hebben we gewerkt aan een ontwerp met betere wandelpaden, meer plek om te zitten en meer kleur in het groen. De afgelopen maanden hebben we onder andere kabels en leidingen aangelegd en nieuwe bomen geplant.

Wat gaan we doen in het Parlevinkerpark en het Bramzeilhof?

Van januari 2025 tot half mei 2025 gaan we dit doen:

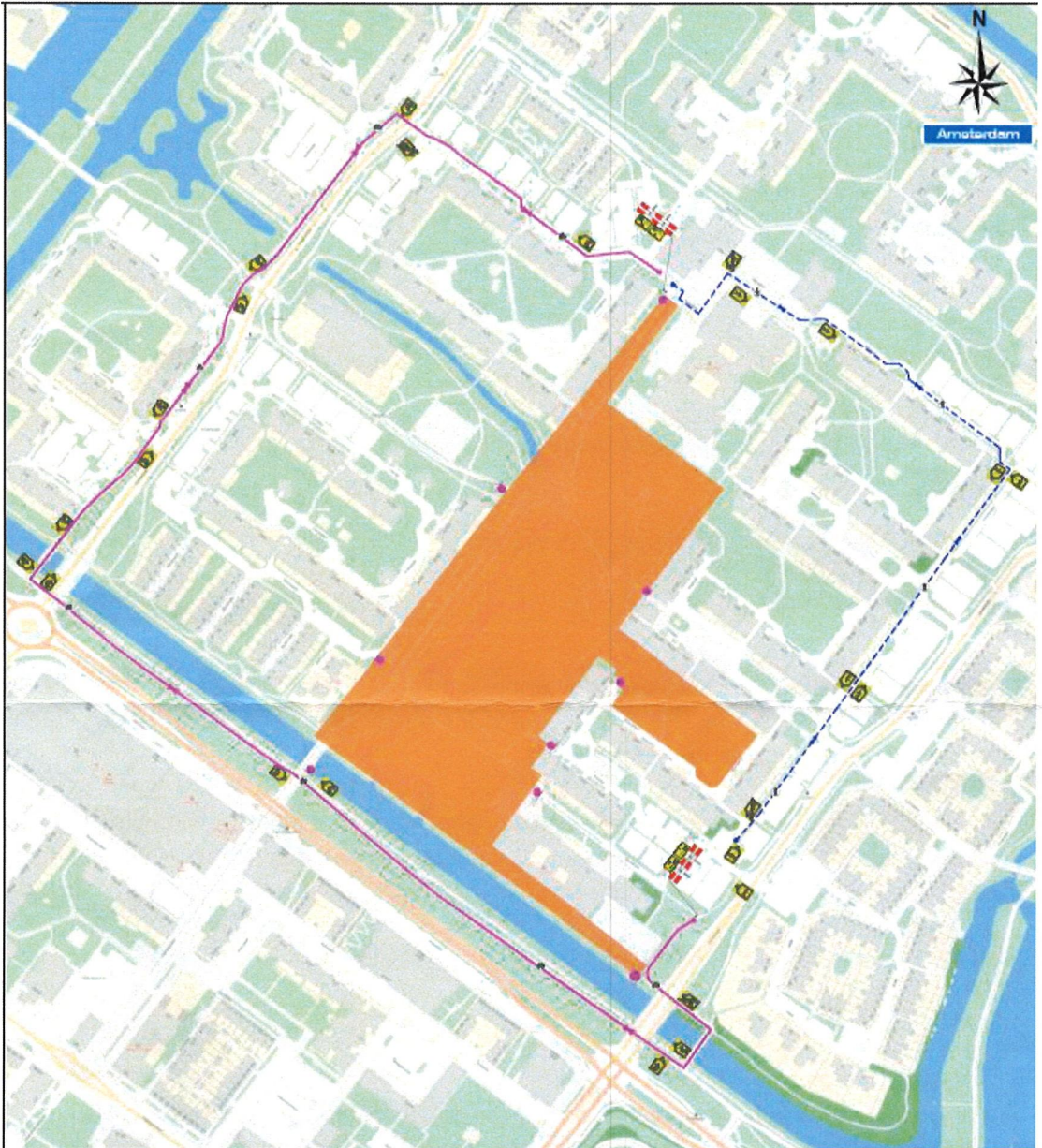
- We leggen alle halfverharde paden aan.
- We maken drie vlonders aan het water.
- We plaatsen straatmeubilair.
- We planten mooie nieuwe planten en struiken. Er wordt gras en bloemen gezaaid.
- We asfalteren het Parlevinkerpark en de dwarsroute langs de Zeeslag en de Buurtkamer.

Toegang tot het park

Tijdens de werkzaamheden staan hekken om de groene delen van het park. Binnen de hekken wordt gewerkt. Het Parlevinkerpark blijft tot eind april bereikbaar van noord naar zuid en andersom. Ook de dwarsroute langs speeltuin de Zeeslag blijft die periode bereikbaar.

Parlevinkerpark tijdelijk gestremd

Voor de laatste werkzaamheden wordt het Parlevinkerpark en het zijpad naar de Zeeslag een week afgesloten. We vervangen dan het asfalt. Tijdens deze afsluiting is er een omleiding. Fietsers en voetgangers leiden we om via de Westertlangte en de Oostertlangte. Zie de onderstaande kaart. Deze werkzaamheden plannen we in de meivakantie van **28 april tot en met 1 mei 2025**.



Bouwverkeer en veiligheid

Het depot van de aannemer is aan de noordkant van het park, binnen de hekken. Als de aannemer met materiaal naar het zuidelijk deel van het park moet rijden, sluiten zij kort de dwarsroute af zodat ze veilig kunnen oversteken. Ze zetten dan verkeersregelaars in om het verkeer veilig te begeleiden. Bij de in- en uitrit van het park staat ook een verkeersregelaar om het in- en uitrijdend bouwverkeer veilig te laten plaatsvinden.

Sommige woningen hebben een tuin met een uitgang aan het Parlevinkerpark of het Bramzeilhof. Gedurende de periode van januari tot eind maart zijn de woningen niet bereikbaar via de tuin. De paden worden dan aangelegd.

Bereikbaarheid

- De woningen blijven altijd bereikbaar voor voetgangers, fietsers en autoverkeer.
- De woningen blijven altijd bereikbaar voor politie, brandweer en ziekenauto's.
- Alle parkeerplaatsen blijven in gebruik.
- Afvalinzameling kan gewoon door gaan.

Hinder beperken

De werkzaamheden veroorzaken enige verkeers- en geluidshinder. Wij vragen hiervoor uw begrip. We doen ons uiterste best zo veilig mogelijk te werken en de hinder te beperken.

Voor vragen over deze brief kunt u terecht bij de omgevingsmanager Marieke Schol van de gemeente Amsterdam. Zij is bereikbaar via 06-10005058 of per mail: m.schol@amsterdam.nl.

Met vriendelijke groet,

Marieke Schol
Omgevingsmanager Banne Noord
Gemeente Amsterdam